



Ente Ospedaliero
Ospedali
Galliera
Genova

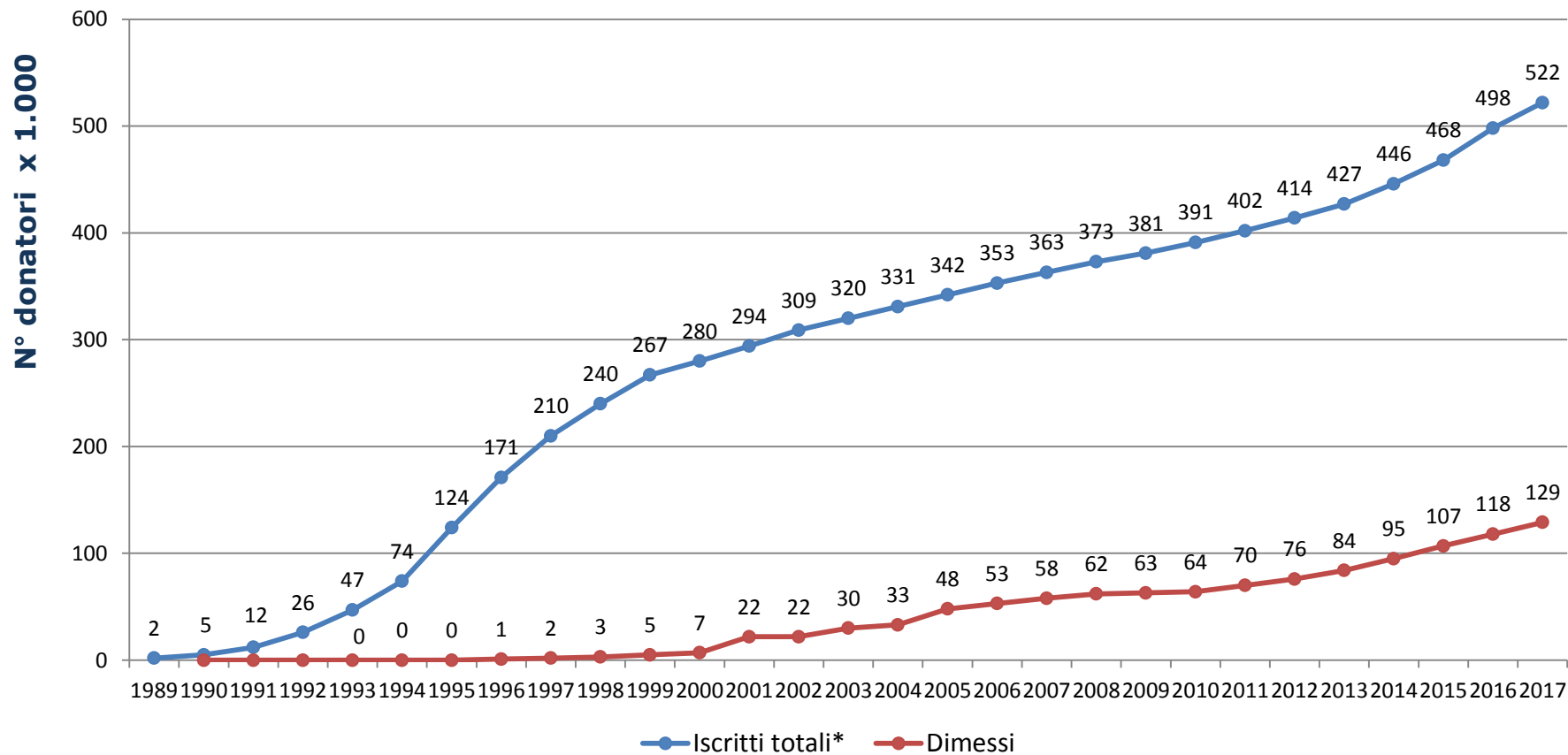
Ospedale di rilievo nazionale e di alta specializzazione



Registro Italiano donatori di midollo osseo

Report di attività - 2017

Trend dell'inventario IBMDR

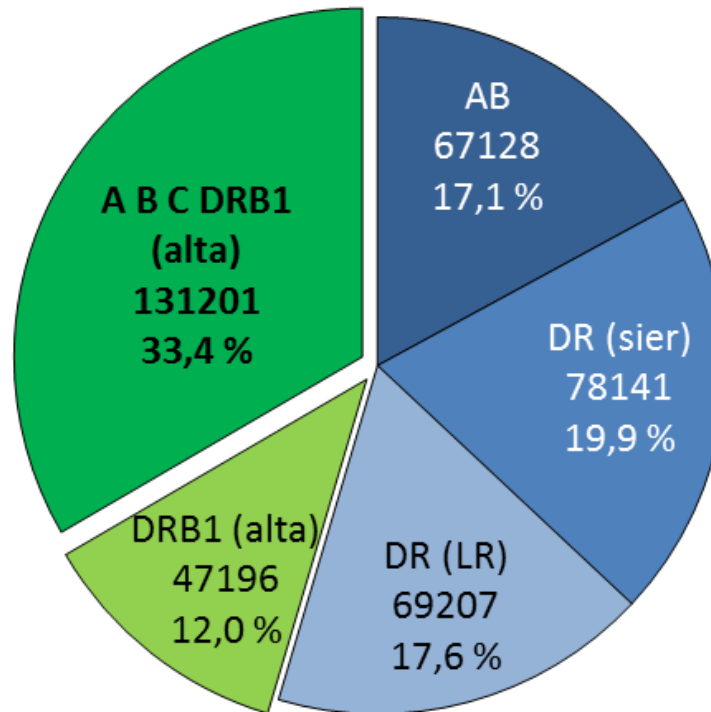


* Gli iscritti totali comprendono tutti i donatori, compresi quelli non più rispondenti ai requisiti di idoneità

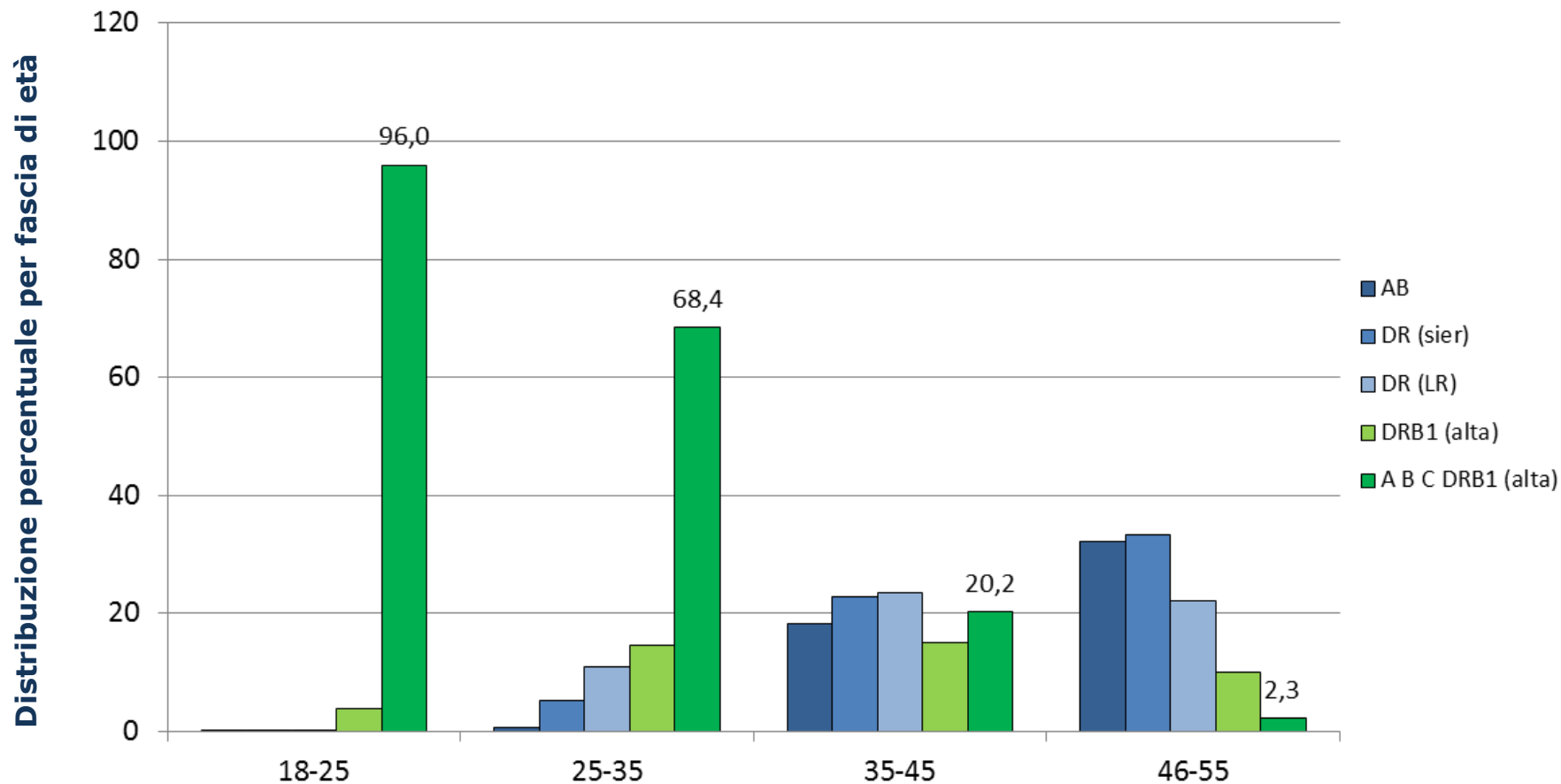


Potenziali donatori e livello di indagine genetica al 31 Dicembre 2017

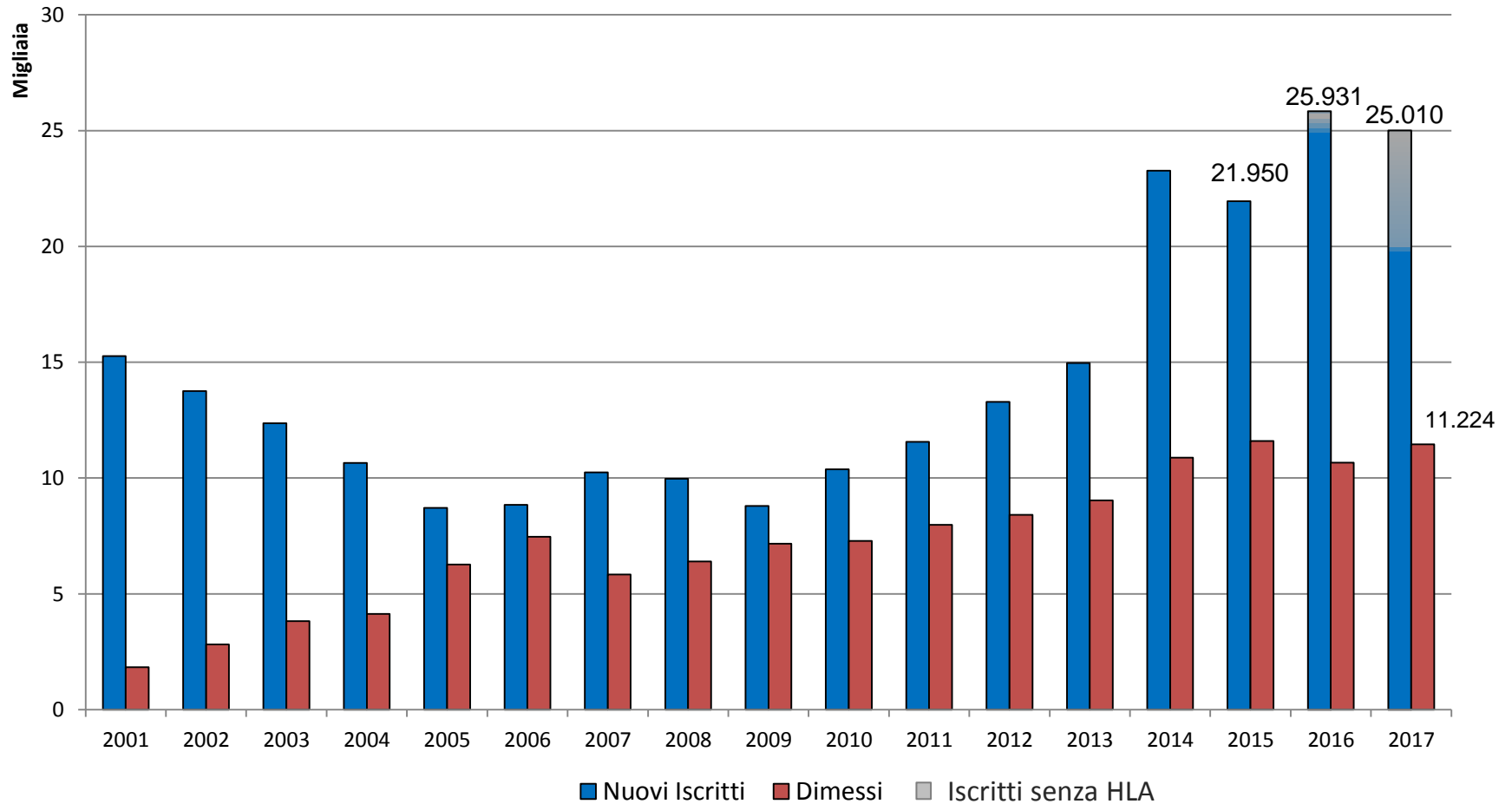
Totale donatori attivi = 392873



Potenziali donatori e livello di indagine genetica per età al 31 Dicembre 2017



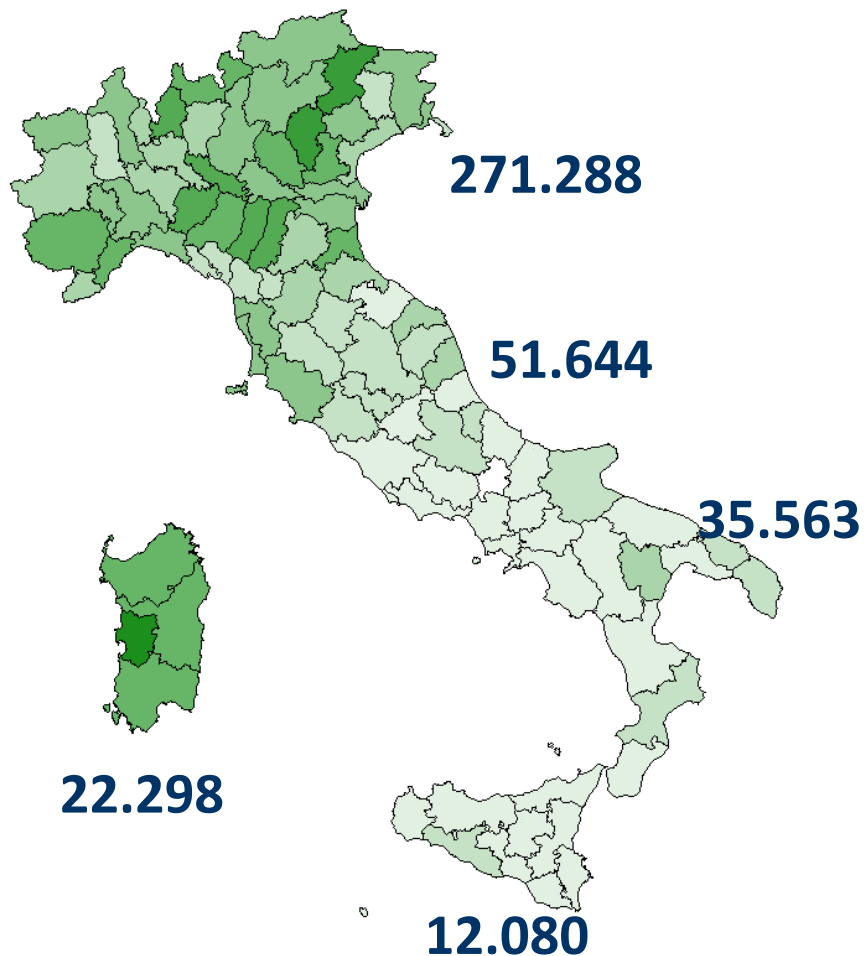
Iscritti e Dimessi nel corso del 2017 (Dati al 31 gennaio 2018)



* Fra i dimessi non sono stati conteggiati i donatori sottoposti a prelievo di CSE



Donatori adulti in Italia



REGIONE	DONATORI rispondenti ai requisiti di reclutamento al 31/12/2017	POPOLAZIONE residente di età compresa fra i 18 e i 55 anni (dati ISTAT 1/1/2017)	Index
ABRUZZO E MOLISE	5.444	807.291	6,74
BASILICATA	4.165	286.671	14,53
CALABRIA	7.165	998.358	7,18
CAMPANIA	4.016	3.052.139	1,32
EMILIA ROMAGNA	52.535	2.169.343	24,22
FRIULI	11.195	577.164	19,40
LAZIO	12.205	3.010.711	4,05
LIGURIA	12.684	714.161	17,76
LOMBARDIA	73.642	4.993.285	14,75
MARCHE	8.287	742.610	11,16
PIEMONTE	47.093	2.093.693	22,49
Prov. BZ	6.103	267.369	22,83
Prov. TN	5.968	264.780	22,54
PUGLIA	20.217	2.051.204	9,86
SARDEGNA	22.298	832.729	26,78
SICILIA	12.080	2.565.721	4,71
TOSCANA	23.064	1.795.467	12,85
UMBRIA	2.644	425.355	6,22
VALLE AOSTA	871	61.548	14,15
VENETO	61.197	2.429.060	25,19
ITALIA	392.873	30.138.659	13,04

Al 31 Dicembre 2017 in Italia sono disponibili **392.873** potenziali donatori, facenti capo a **77** Centri Donatori e **17** Registri Regionali.



Bilancio potenziali donatori inseriti (anche senza HLA) e dimessi per regione di iscrizione al 31 Dicembre 2017

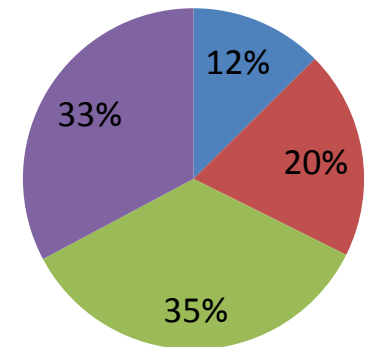
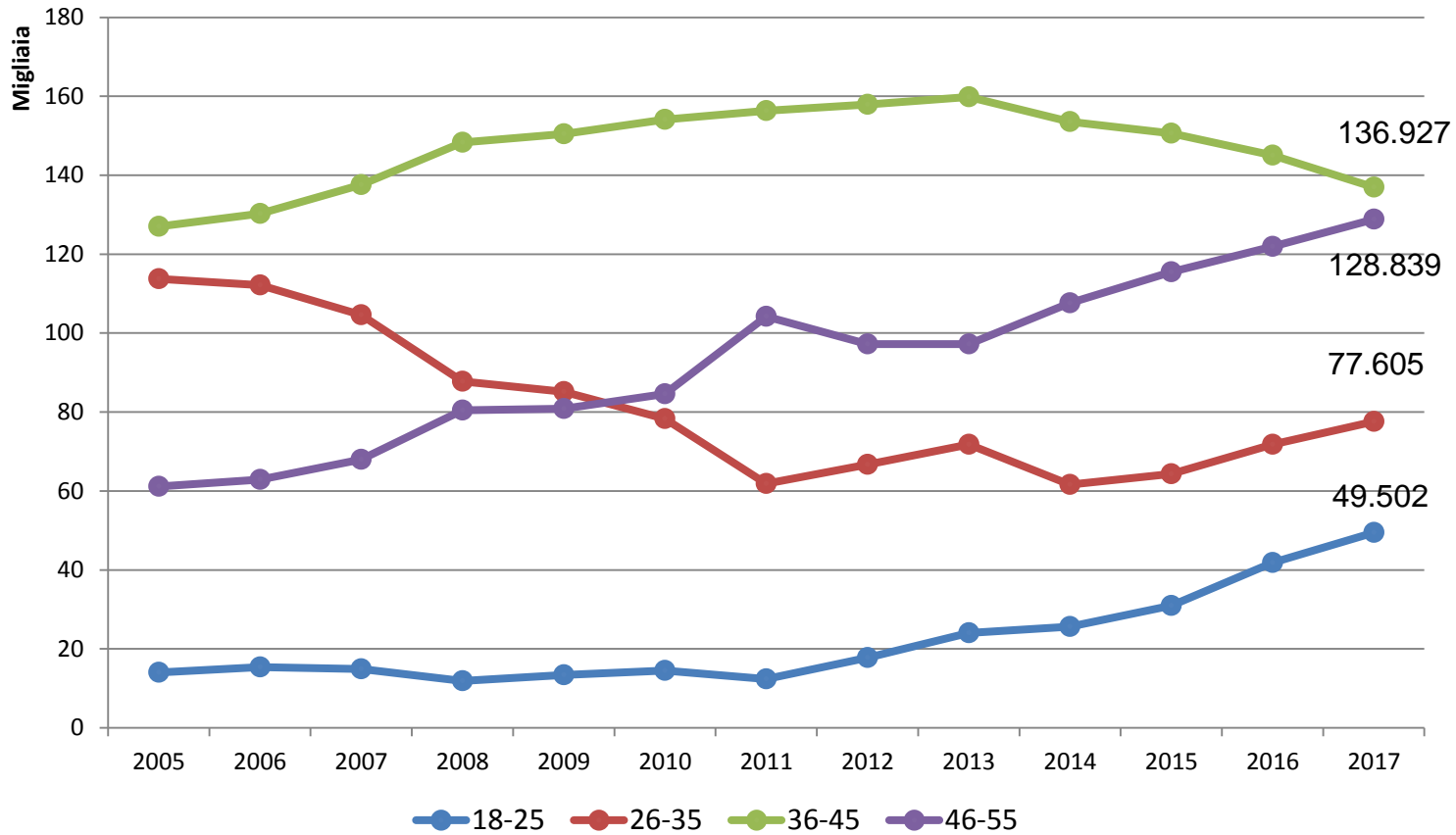
REGIONE	ISCRITTI	* DIMESSI	BILANCIO
ABRUZZO E MOLISE	257	150	107
BASILICATA	128	90	38
CALABRIA	215	234	-19
CAMPANIA	556	75	481
EMILIA ROMAGNA	4810	1308	3502
FRIULI	1094	307	787
LAZIO	368	418	-50
LIGURIA	271	512	-241
LOMBARDIA	3572	2524	1048
MARCHE	386	251	135
PIEMONTE	3029	1068	1961
Prov. BZ	473	155	318
Prov. TN	512	83	429
PUGLIA	1990	414	1576
SARDEGNA	1021	729	292
SICILIA	773	320	453
TOSCANA	1076	695	381
UMBRIA	27	137	-110
VALLE AOSTA	27	24	3
VENETO	4425	1730	2695
TOTALE	25010	11224	13786

* Fra i dimessi non sono stati conteggiati i donatori sottoposti a prelievo di CSE



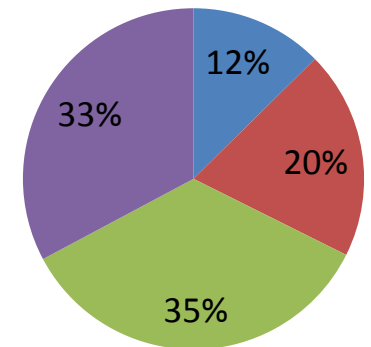
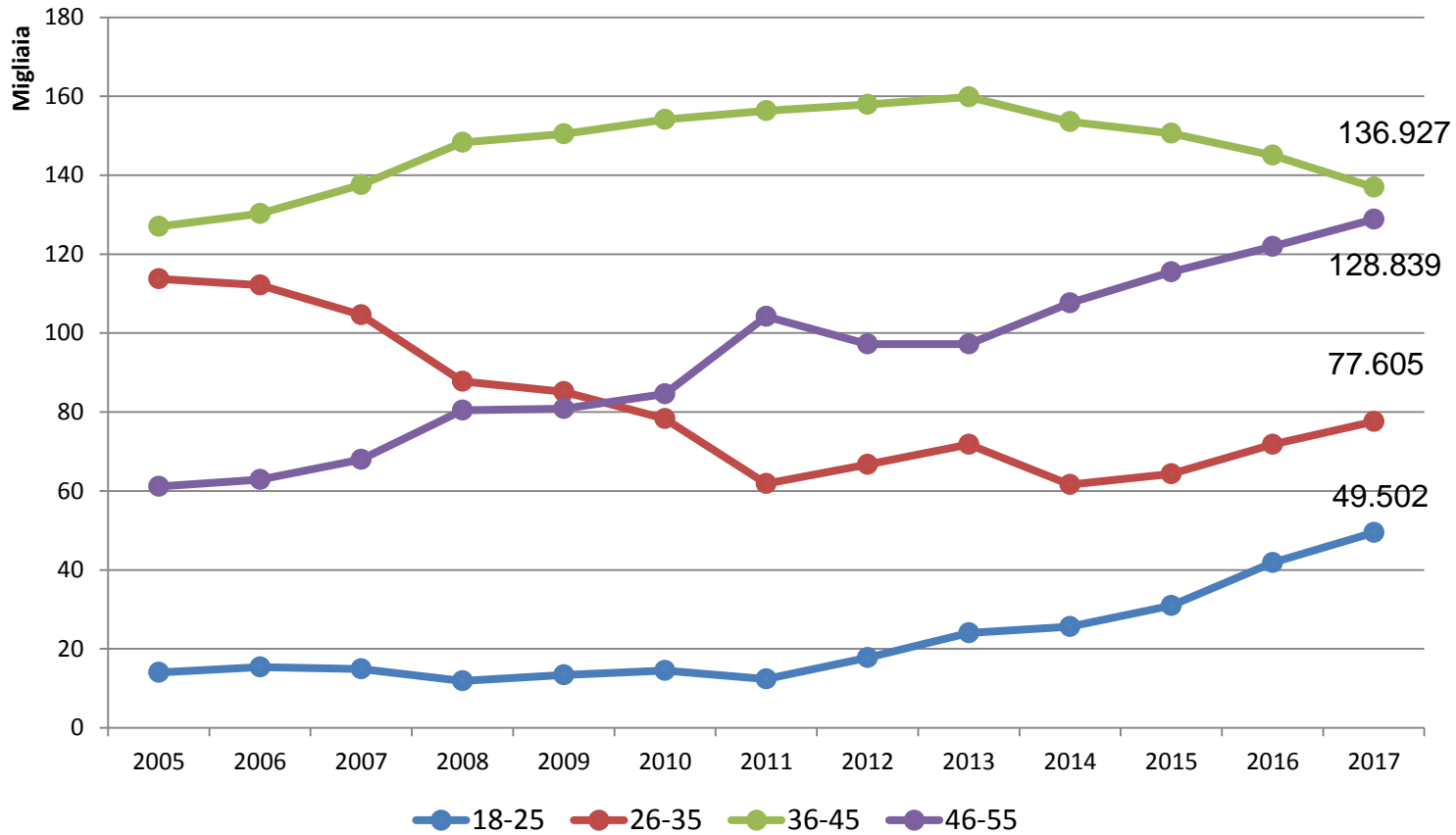
Età dei potenziali donatori IBMDR

al 31/12/2017

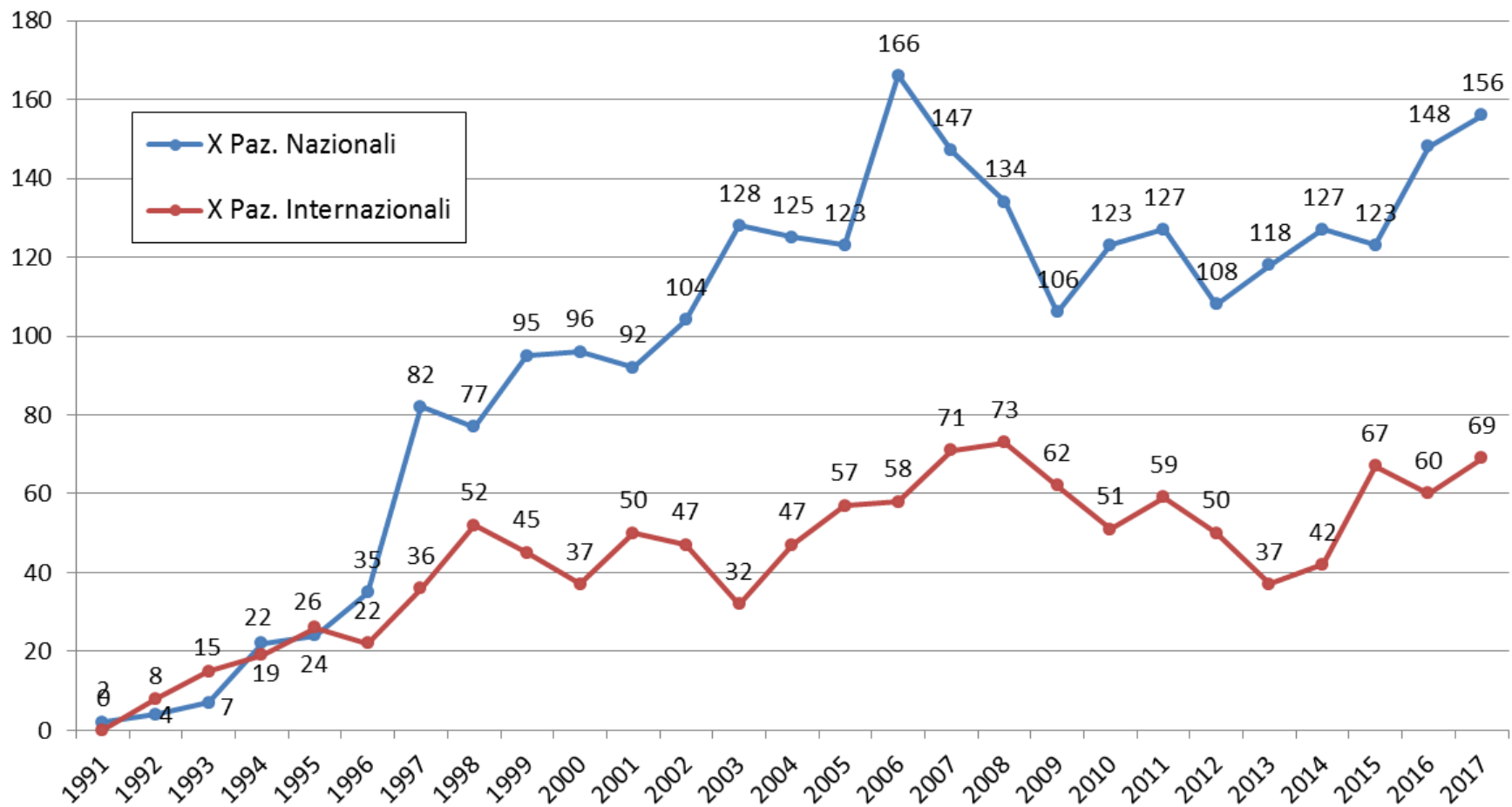


Età dei potenziali donatori IBMDR

al 31/12/2017



Donazioni IBMDR al 31/12/2017



Prime donazioni totali per regione e sorgente di CSE (donatore adulto)



CRS Esercito: 21



REGIONE	Prime donazioni		Totale
	Midollo	PBSC	
Abruzzo-Molise	34	19	53
Basilicata	13	11	24
Calabria	18	3	21
Campania	16	17	33
CSR - Sanit. Esercito	15	6	21
Emilia-Romagna	218	113	331
Friuli-Venezia Giulia	77	44	121
Lazio	41	3	44
Liguria	94	21	115
Lombardia	655	298	953
Marche	47	21	68
Piemonte	238	202	440
Prov. autonoma BZ	47	29	76
Prov. autonoma TN	29	21	50
Puglia	82	40	122
Sardegna	140	82	222
Sicilia	47	42	89
Toscana	77	64	141
Umbria	51	0	51
Valle d'Aosta	2	3	5
Veneto	483	328	811
ITALIA	2.424	1.367	3.791

Prime donazioni nel 2017 per regione e sorgente di CSE

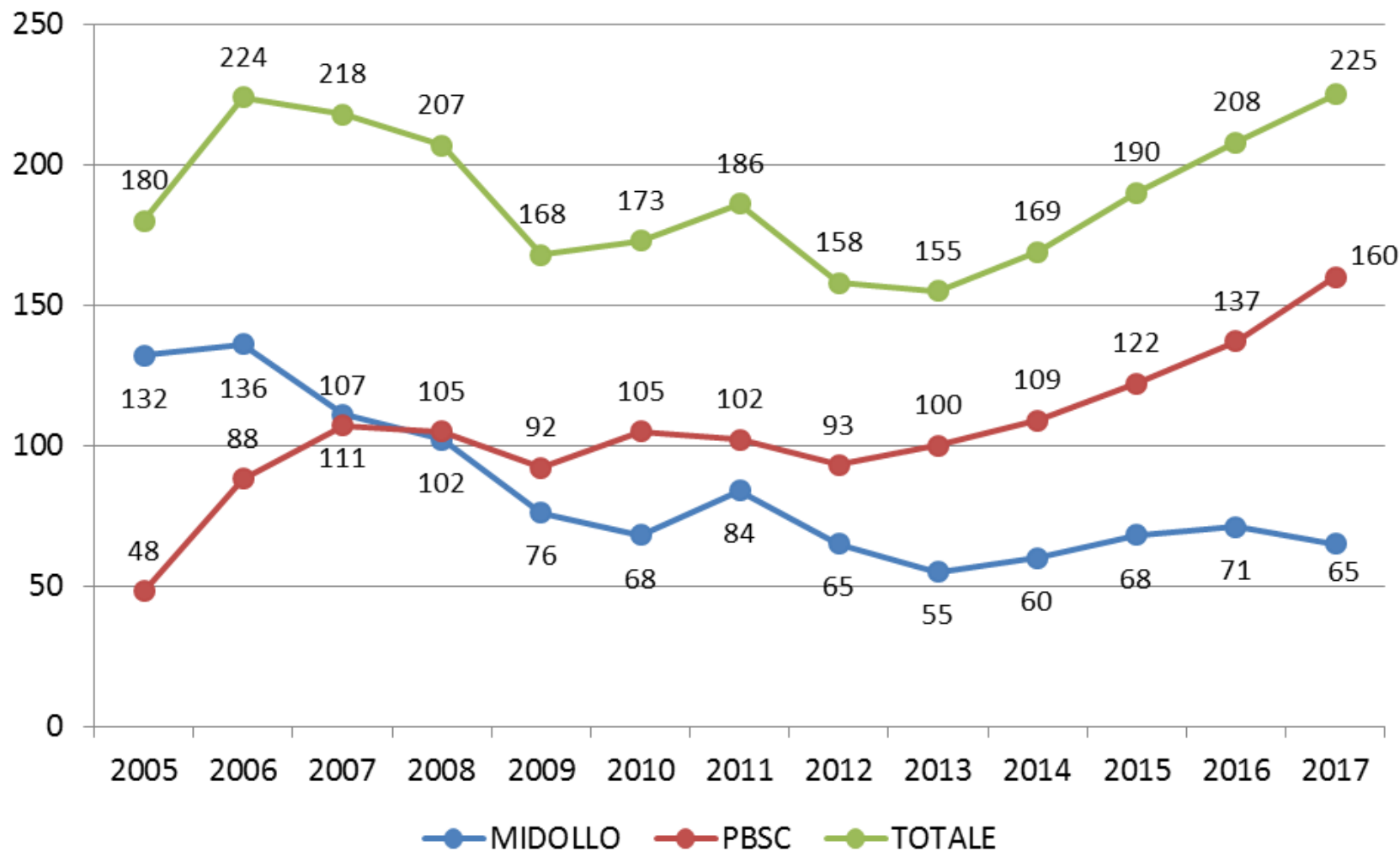
(da donatore adulto)



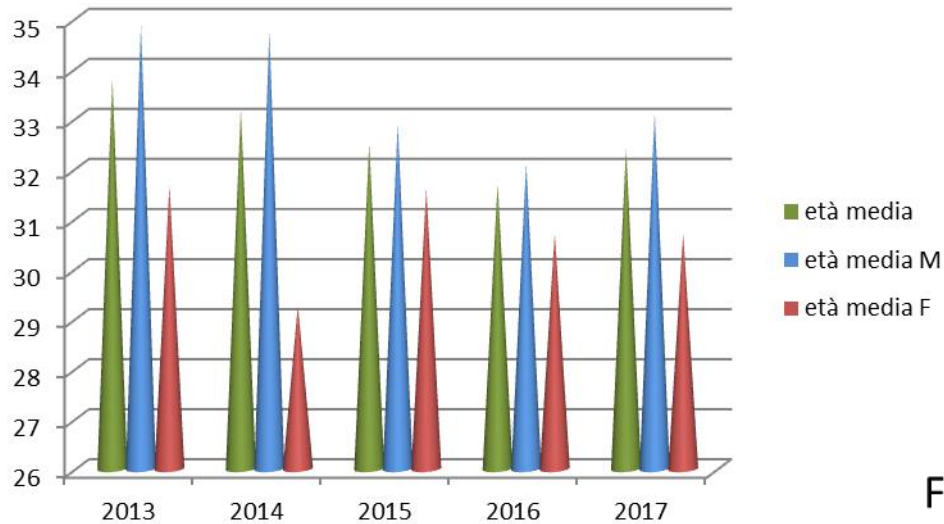
REGIONE	Prime donazioni		Totale
	Midollo	PBSC	
Abruzzo-Molise	1	2	3
Basilicata	1	0	1
Calabria	0	0	0
Campania	1	0	1
Emilia-Romagna	4	15	19
Friuli-Venezia Giulia	3	7	10
Lazio	1	1	2
Liguria	1	3	4
Lombardia	8	28	36
Marche	0	1	1
Piemonte	13	26	39
Prov. autonoma BZ	3	1	4
Prov. autonoma TN	0	3	3
Puglia	7	10	17
Sardegna	3	9	12
Sicilia	3	5	8
Toscana	3	10	13
Umbria	0	0	0
Valle d'Aosta	0	0	0
Veneto	13	39	52
ITALIA	65	160	225



Prime donazioni e sorgente di CSE da donatore IBMDR

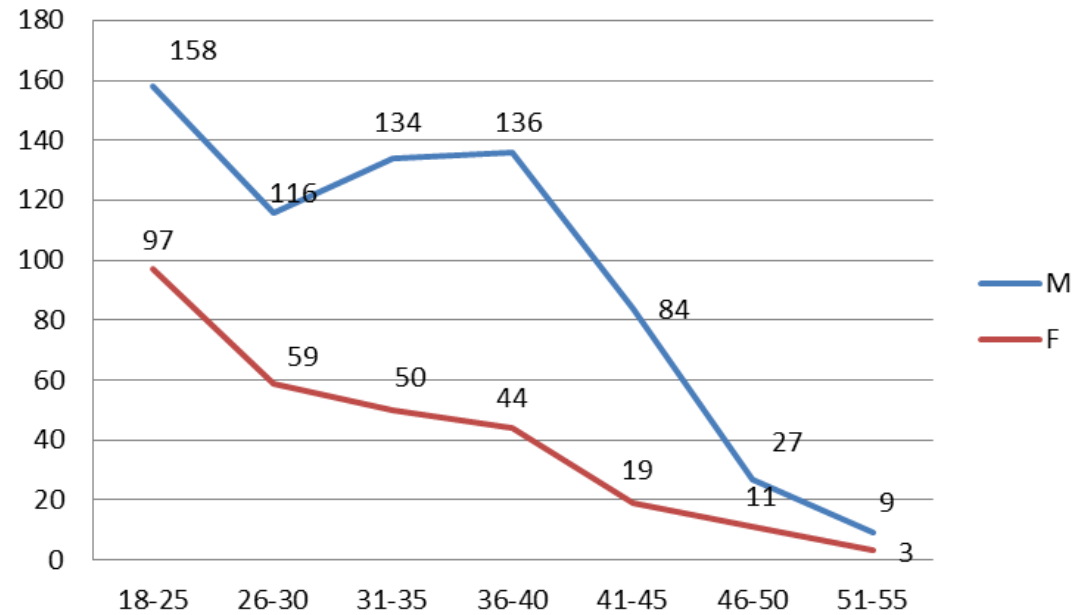


Caratteristiche dei soggetti IBMDR che hanno donato dal 2013 al 2017



947 soggetti totali

Fasce di età e genere dei donatori



Banche e inventario unità sangue cordonale in Italia



Banca SCO	Inventario unità esposte 31 dicembre 2017
Bologna ER CBB	4.385
Calabria CBB	841
Campania CBB	1.762
Firenze CBB	2.276
Genova CBB	593
Lazio CBB	1.259
Milano CBB	10.403
Padova CBB	2.406
Pavia CBB	3.759
Pescara CBB	1.520
Pisa CBB	1.012
Puglia CBB	1.248
Sardegna CBB	136
Siacca CBB	41
Torino CBB	1.854
Treviso CBB	1.083
Unicatt CBB	559
Verona CBB	110
Totale	35.247



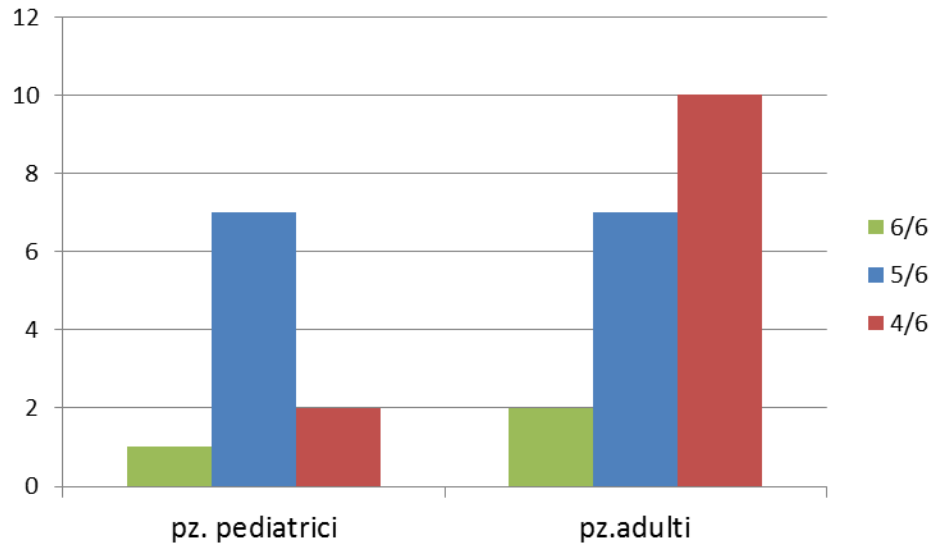
★ 18 Banche di unità di sangue cordonale (SCO) donate a scopo solidaristico della rete italiana ITCBN

Unità SCO rilasciate nel corso del 2017

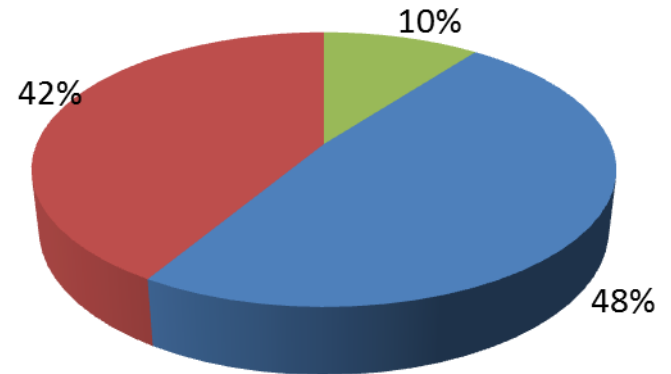
CBB	Rilascio SCO Riceventi italiani	Rilascio SCO Riceventi internazionali	Rilascio CBU Totale
Bologna ER CBB	0	6	6
Calabria CBB	0	1	1
Campania CBB	0	2	2
Firenze CBB	1	3	4
Genova CBB	0	0	0
Lazio CBB	0	3	3
Milano CBB	1	4	5
Padova CBB	0	2	2
Pavia CBB	0	0	0
Pescara CBB	0	1	1
Pisa CBB	0	1	1
Puglia CBB	0	0	0
Sardegna CBB	0	0	0
Sicilia CBB	0	0	0
Torino CBB	0	2	2
Treviso CBB	0	1	1
Unicatt CBB	0	1	1
Verona CBB	0	0	0
Totale	2	27	29



Caratteristiche unità SCO rilasciate nel corso del 2017



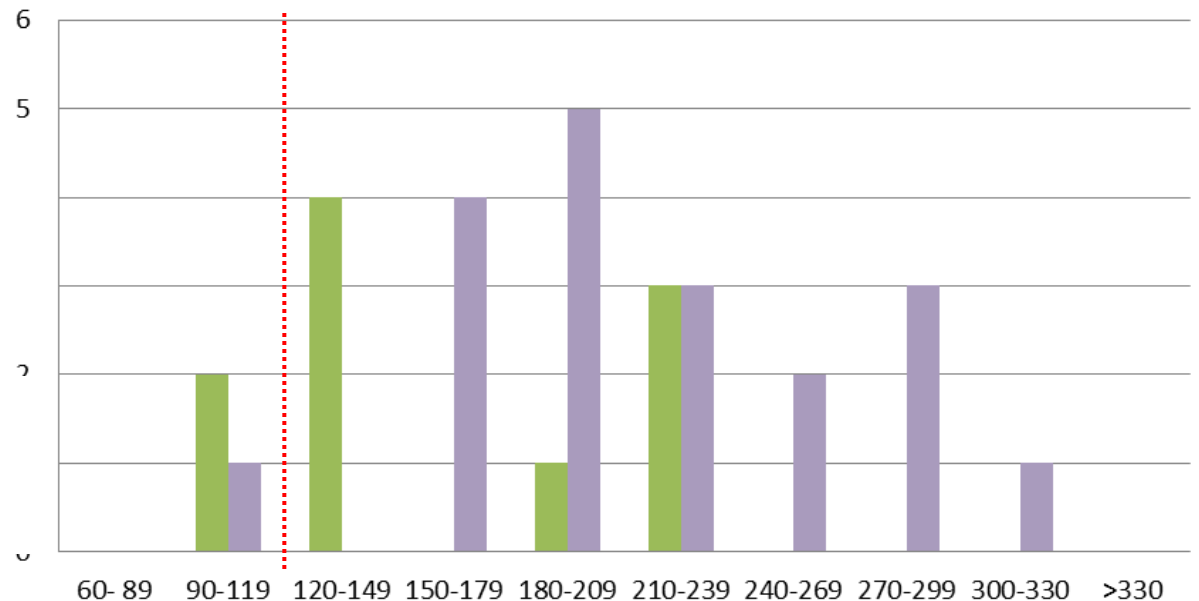
Compatibilità HLA



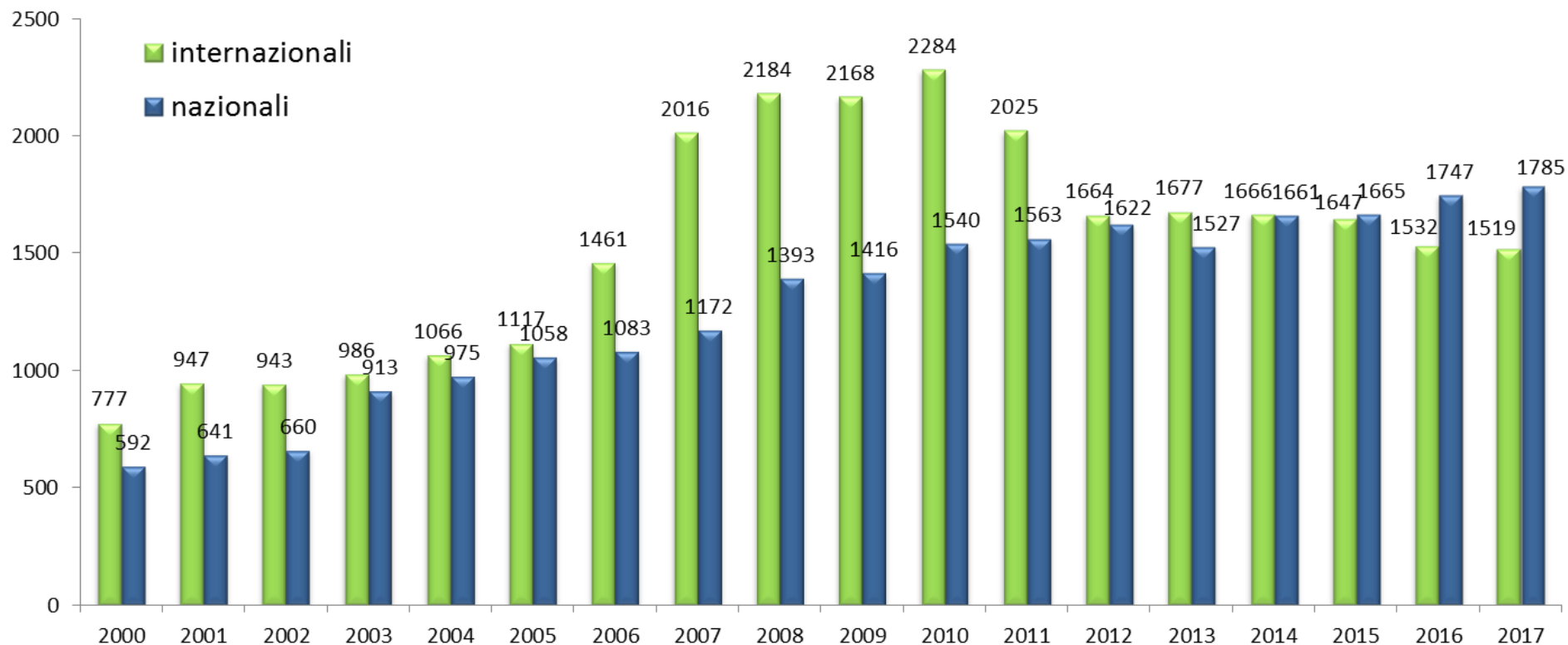
Cut off TNC 120

TNC x 10⁷:

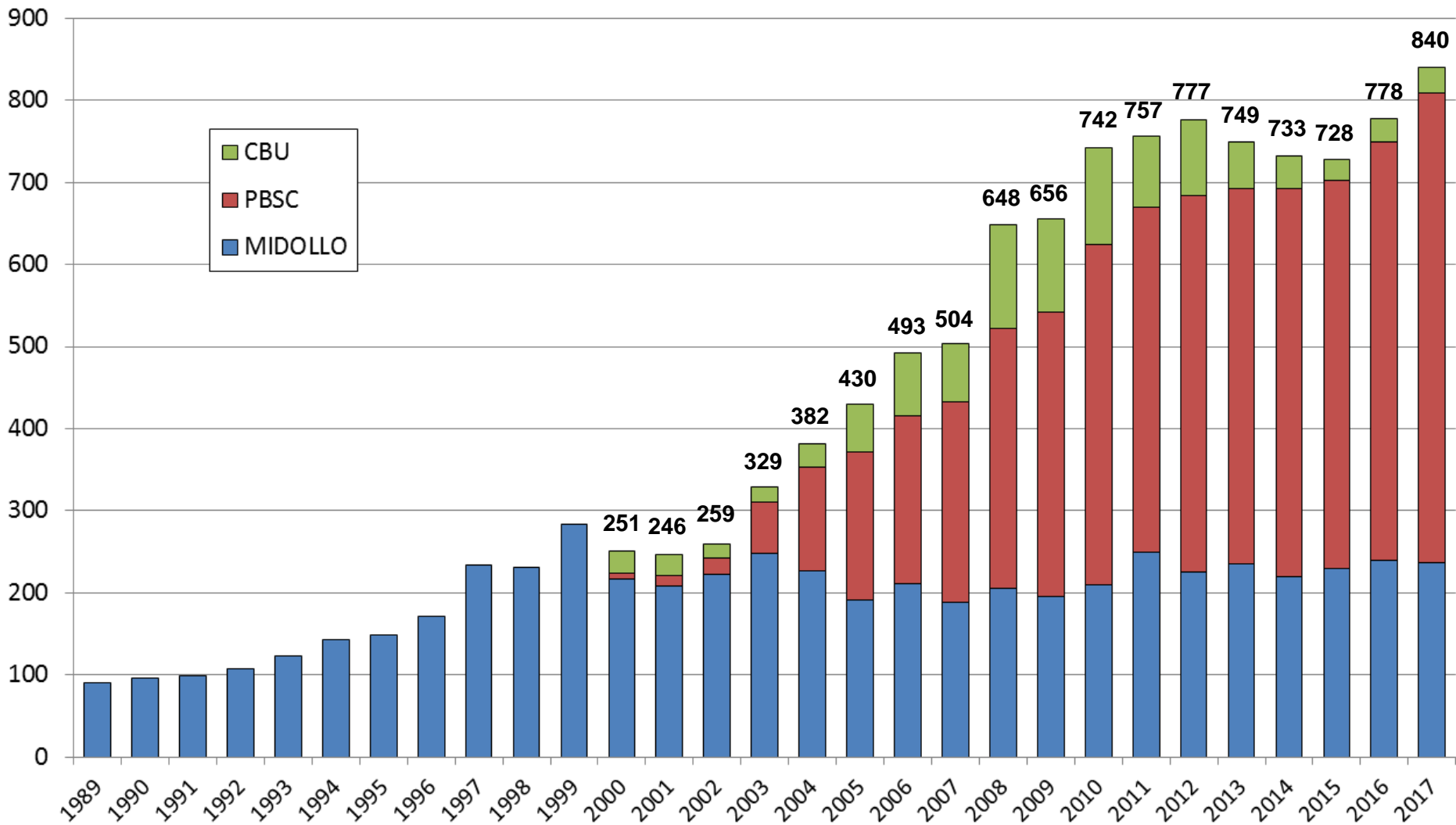
- Pz. adulti**
Media 216
Mediana 205
- Pz. pediatrici**
Media 161
Mediana 133



Nuove ricerche attivate per paziente nel corso del 2017



Trapianti di CSE da non consanguineo in Italia



Trend trapianti da non consanguineo in Italia per fonte di CSE

