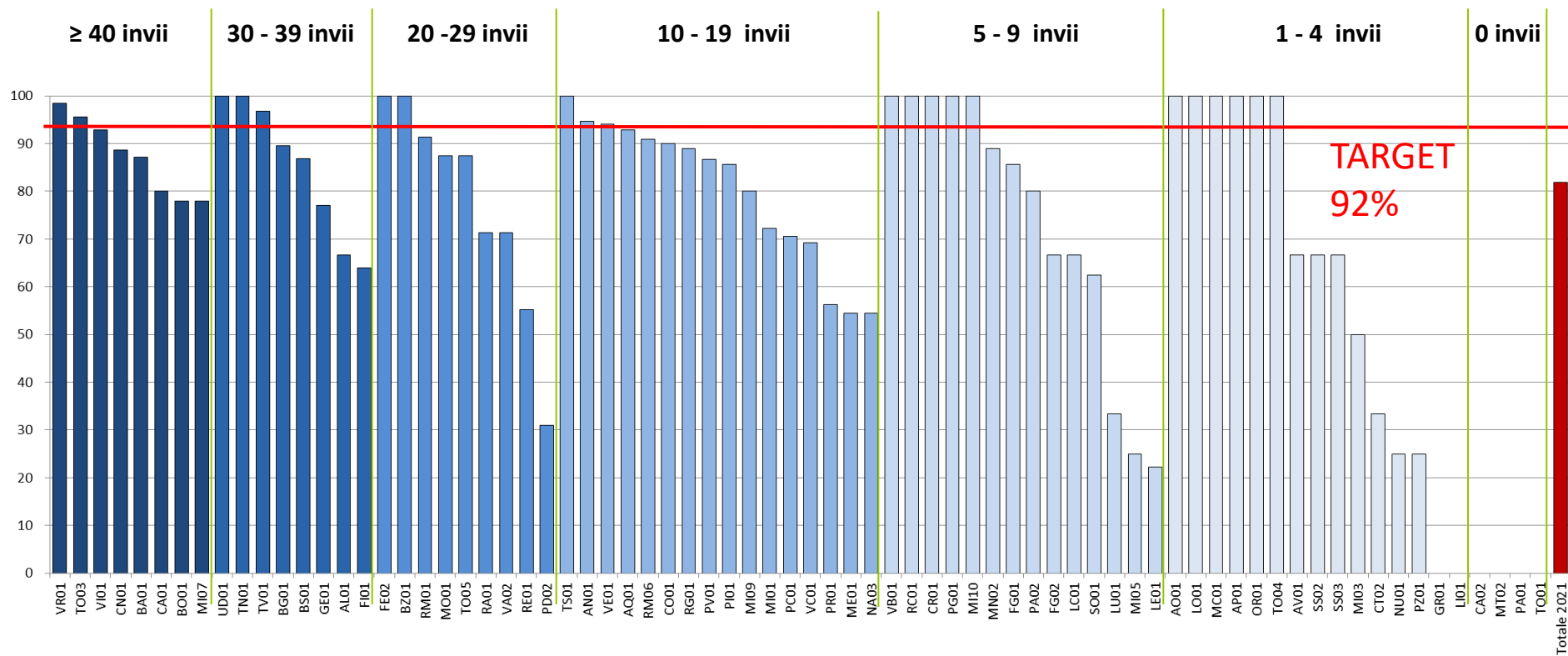


## KPI 1 - Anno 2021

Richieste di Invio Campione (TC) da donatore per test di compatibilità finale evase entro 14 giorni (%)

### Centro Donatori di Gestione

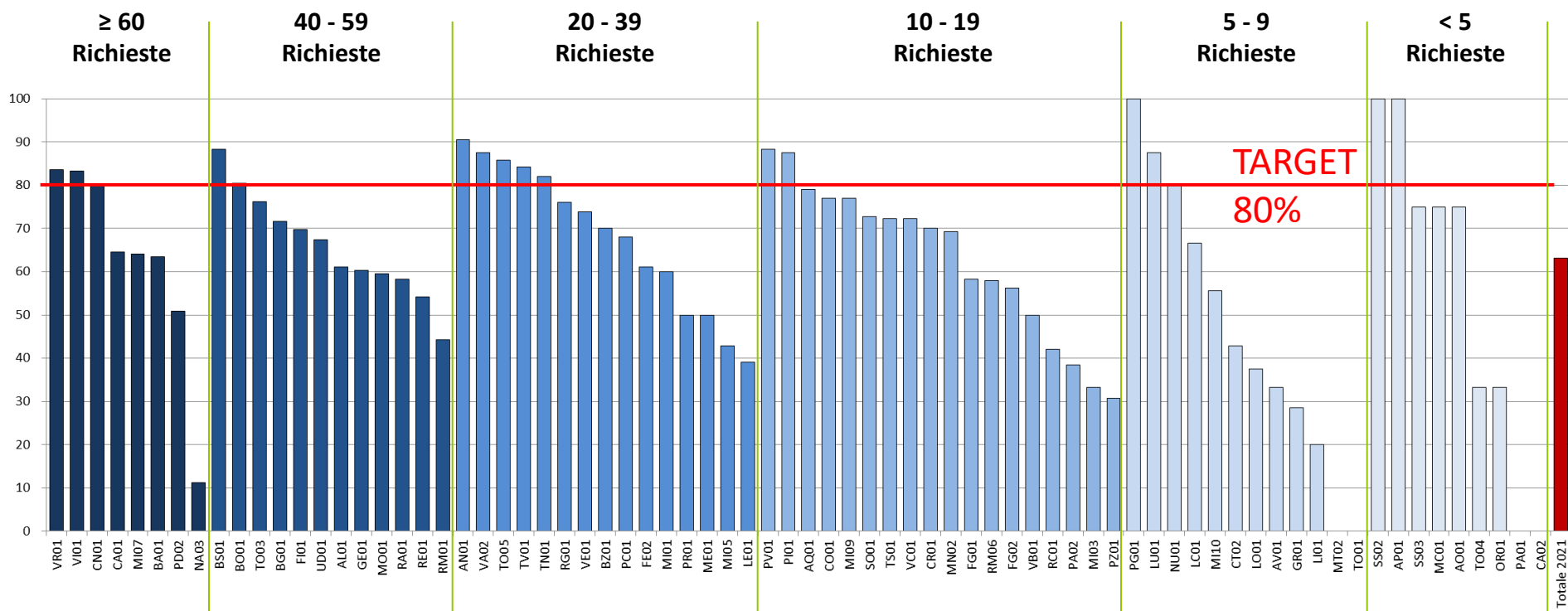


I Centri Donatori che non compaiono nel grafico non hanno richieste di invio campione per TC eseguite nel corso del 2021

## KPI 2 - Anno 2021

Percentuale di disponibilità dei donatori alla selezione per test di compatibilità finale

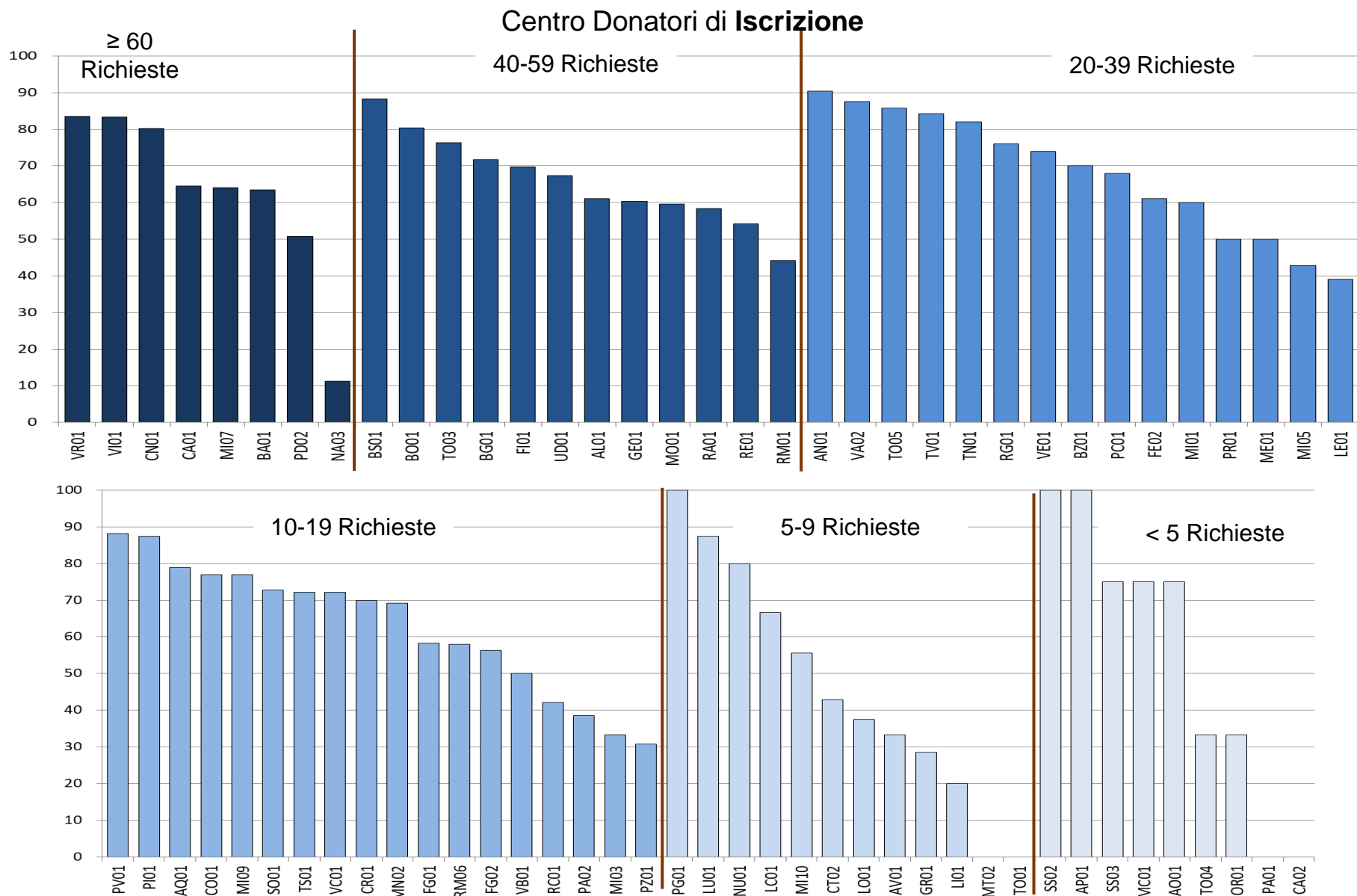
### Centro Donatori di Gestione



I Centri Donatori che non compaiono nel grafico non hanno richieste di invio campione per TC nel corso del 2021

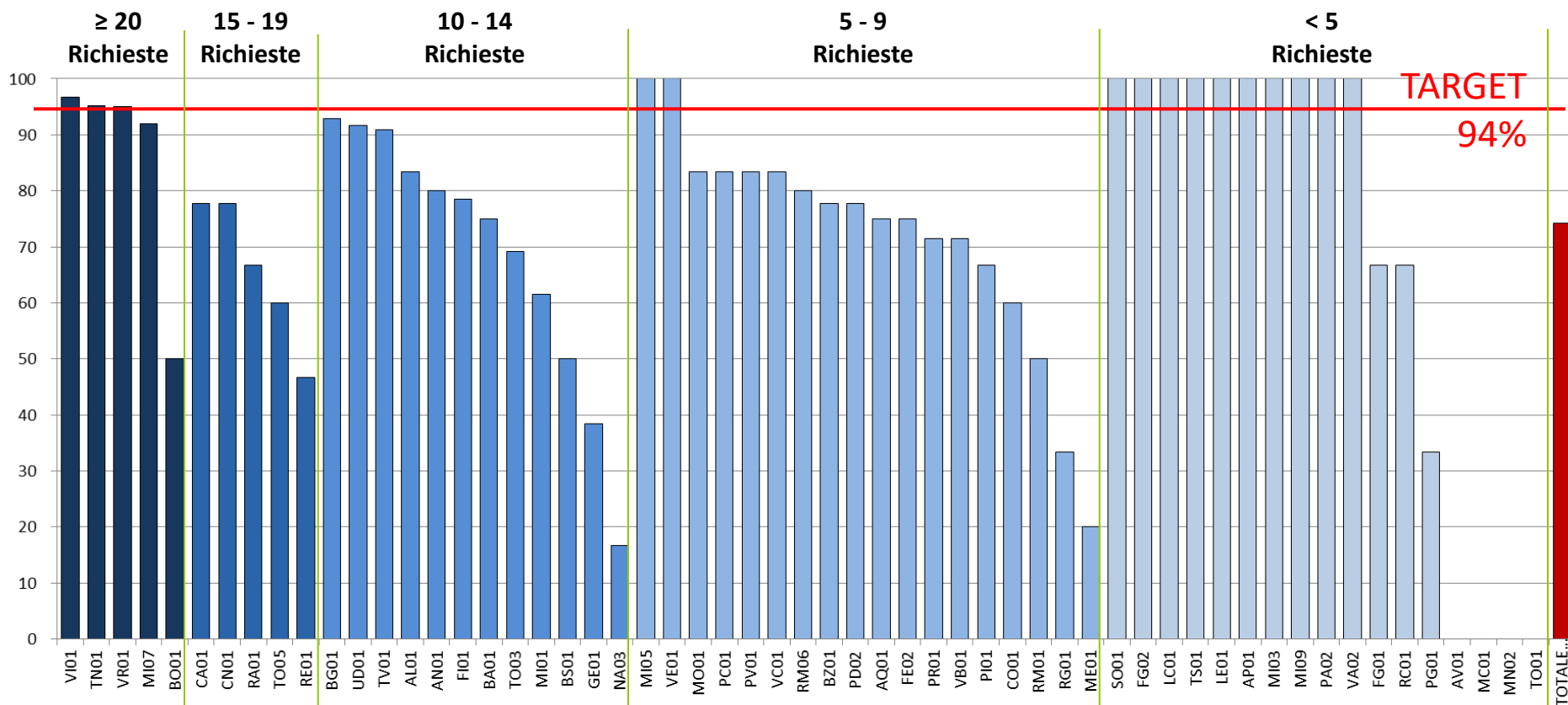
## KPI 2 - Anno 2021

Percentuale di disponibilità dei donatori alla selezione per test di compatibilità finale



## KPI 3 - Anno 2021

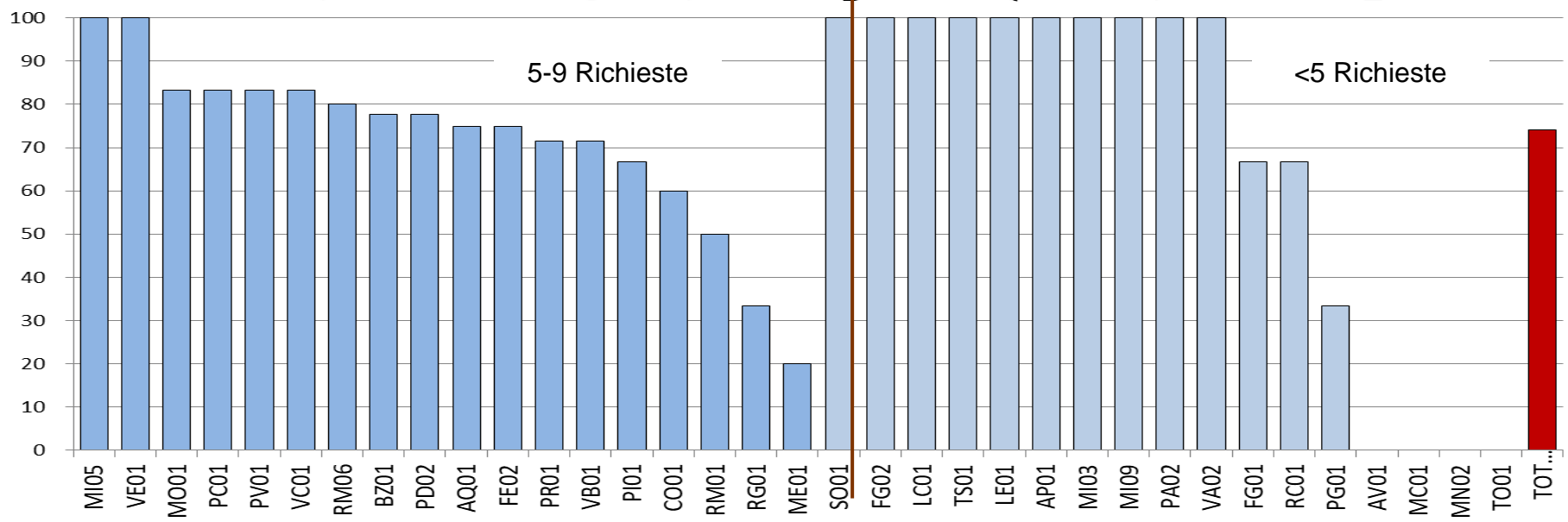
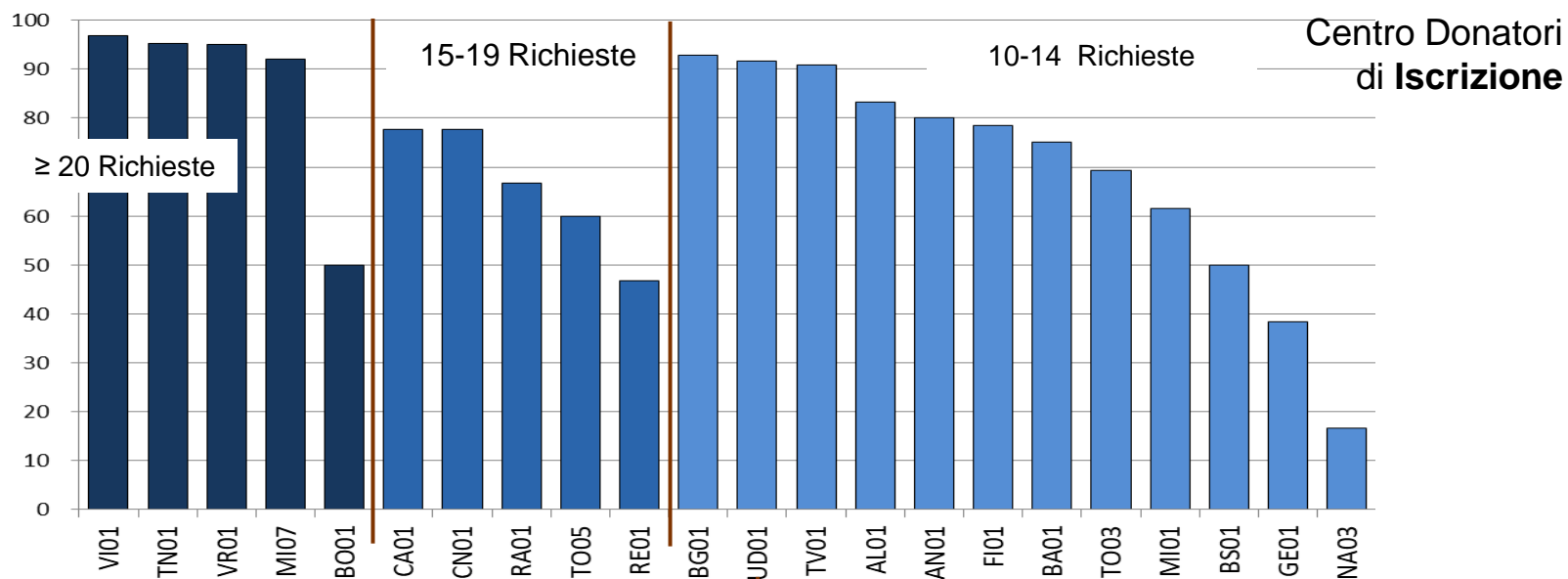
Disponibilità (%) dei donatori alla selezione finale per donazione (Work Up)



I Centri Donatori che non compaiono nel grafico non hanno richieste di selezione finale per donazione nel corso del 2021

## KPI 3 - Anno 2021

### Disponibilità (%) dei donatori alla selezione finale per donazione (Work Up)



# KPI IBMDR - Anno 2021

## Donatori (%) tipizzati entro 2 mesi dall'inserimento dell'anagrafica

